

Denkmalgeschütztes Ferienidyll unter Reet

Ferienwohnung - Gästewohnungen

Guderhandviertel



Beschreibung

Das Objekt befindet sich an der Lühe, einem Nebenfluss der Elbe, ruhig gelegen, mitten in den Obstplantagen. Sie Wohnen in einer ca. 100 m² Ferienwohnung in einem typischen, denkmalgeschützten Fachwerkhaus mit 3 separaten Schlafzimmern und 4 separaten Betten. Die Wohnung befindet sich im ersten Stock eines sehr gepflegten Reetdachhauses. In der Ferienwohnung steht Ihnen ein Esszimmer mit Platz für 6 Personen zur Verfügung, es grenzt direkt an die Küche an. In der fehlt es Ihnen an nichts:

- Kühl-/Gefrierkombination
- Backofen
- Herd
- Mikrowelle
- Wasserkocher
- Kaffeemaschine
- Toaster

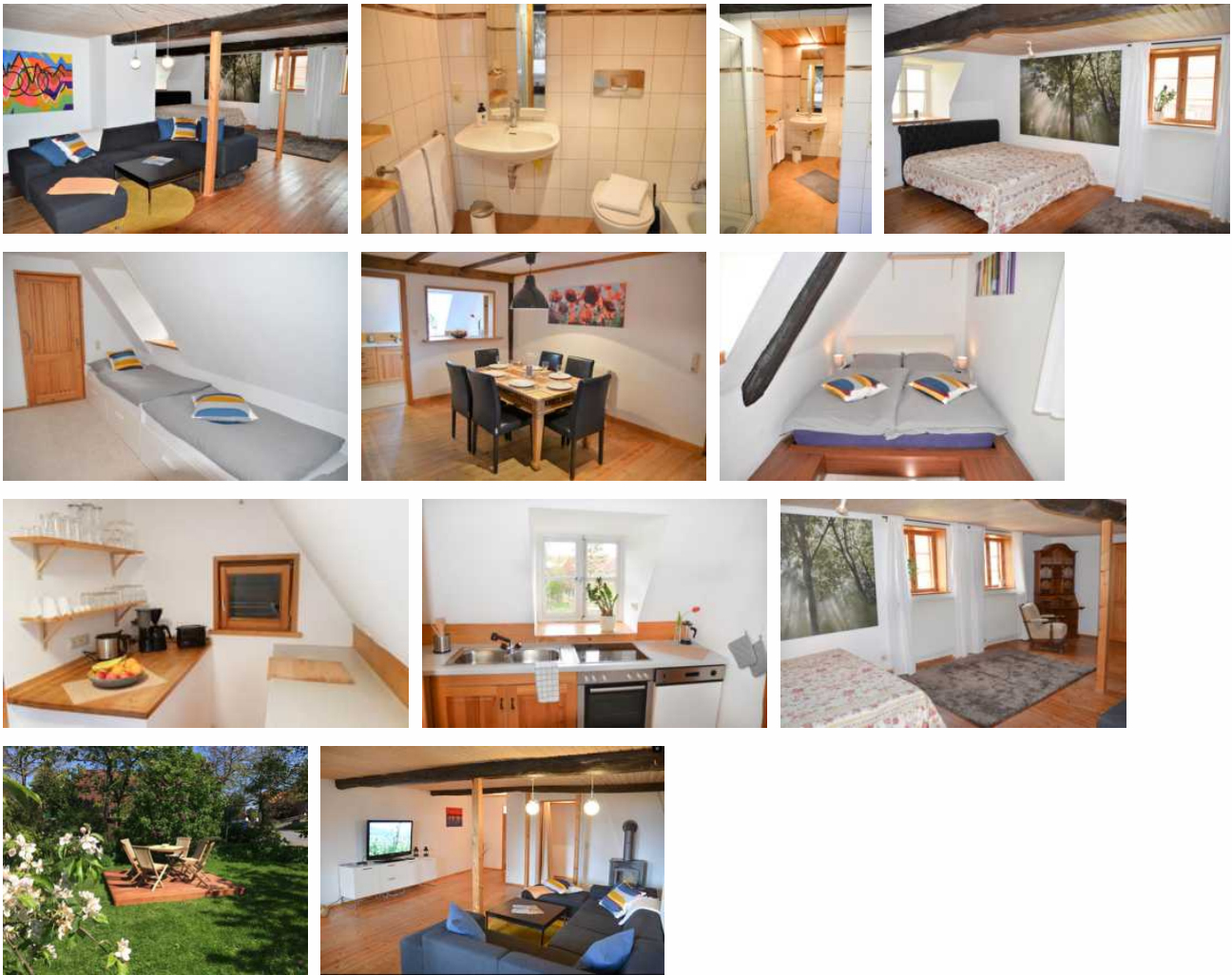
Das ca. 50m² große Wohnzimmer ist ausgestattet mit Flachbildfernseher, großer Sitzgruppe, Kamin, Sekretär, bei Bedarf einem Doppelbett, Büchern und Spielen. Im Badezimmer stehen Ihnen Dusche und Badewanne zur Verfügung. Im Garten finden sie eine zur Ferienwohnung zugehörige Terasse umgeben. Bei der Wohnung handelt es sich um eine Nichtraucherwohnung. Das Rauchen ist lediglich im Außenbereich gestattet.

Wir freuen uns auf Ihren Besuch!

K. Winkel

Sprachen: deutsch, portugiesisch

Ferienidyll unter Reet



Sie Wohnen in einer ca. 100 m² Ferienwohnung in einem typischen, denkmalgeschützten Fachwerkhaus mit 3 separaten Schlafzimmern und 4 separaten Betten. Die Wohnung befindet sich im ersten Stockwerk.

Ferienwohnung im ersten Stock eines denkmalgeschützten Altländer Fachwerhauses aus dem Jahr 1618. Die Ferienwohnung ist ausgestattet mit einem Schlafzimmer Futonbett 140x200cm, einem Schlafzimmer mit 2 Einzelbetten 90x200cm sowie einem ca. 50m² kombinierten Wohn-/Schlafzimmer mit einem Doppelbett 180x200cm. Das Bad ist ausgestattet mit Dusche sowie Badewanne. Die gesamte Wohnung ist mit Holzdielenfußboden ausgestattet.

Ausstattung Zimmer

Größe: 100 qm

Belegung max.: 6

Anzahl Schlafzimmer: 2

WLAN: ja

TV: ja

Waschmaschine: ja

Hinweise zu Haustieren

Haustiere nicht erlaubt

Allgemein: Deichblick, Doppelbett, Einzelbett, Fahrradraum abschließbar, familienfreundlich, für Monteure geeignet, Heizung, Kamin, Nichtraucherhaus, radfreundlich, Schreibtisch, Terrasse, wanderfreundlich, Wohn/Schlafrum komb.

Außenanlage: Fahrradunterstellmöglichkeit, Parkplatz, Sitzecke im Garten

Küche: Backofen, Gefriermöglichkeit, Küche (offen), Kühlschrank, Mikrowelle, Spülmaschine

Sanitär: Bad/WC, Badewanne, Dusche

Service: Bettwäsche, Handtücher, Tiere nicht erlaubt, Waschmaschine

Technik: WLAN, Kabel/Sat, Smart-TV, TV, TV - Flachbild

Allgemeine Lageinformationen

Entfernungen:

- zum Elbdeich ca. 5,5 km
- zum Bäcker und Supermarkt ca. 2,5 km in Steinkirchen
- die nächste Gastronomie erreicht man in ca. 1 km Entfernung
- der Neuenschleuser Yachthafen ist ca. 6 km entfernt
- zur Personenfähre am Lüheanleger in Grünendeich für die Fährverbindung Lühe-Schulau bzw. Wedel ist die Strecke ca. 5 km weit. Dort befindet sich auch die Schiffsbegrüßungsanlage "Willkomm Höft".
- zur Personenfähre in Hamburg-Cranz zur Überfahrt nach Hamburg-Blankenese sind es ca. 15 km
- die Personenfähre in Hamburg-Finkenwerder für die Verbindung zu den Landungsbrücken im Hamburger Hafen ist ca. 23 km entfernt
- der nächste Bahnhof befindet sich in Horneburg für die Strecke Stade/Cuxhaven-Nordsee bzw. in die andere Richtung nach Buxtehude/Hamburg
- Mit dem Auto sind es ca. 13,5 km in die historische Altstadt der Hansestadt Buxtehude sowie auch in die Altstadt der Hansestadt Stade
- das nächste Hallenbad mit Saunalandschaft befindet sich in Buxtehude
- wer im beheizten Freibad schwimmen möchte findet dieses in Horneburg, ca. 6 km

Entfernung: wichtig für Arbeitnehmer:

- Airbus, HH-Finkenwerder, ca. 17 km zum West/Südtor, ca. 21 km zum Haupttor
- etwas weiter zu anderen Firmen im Hamburger Hafenbereich
- Kraftwerk HH-Moorburg ca. 26 km
- DOW/Olin in Stade-Bützfleth ca. 16 km
- Airbus, Stade-Ottenbeck, ca. 11,5 km
- Pella Sietas, Hamburg-Neuenfelde, ca. 15,5 km



Entfernungen

Autobahn: 4 km

Badestelle/Gewässer: 4 km

Geldautomaten/Bank: 2 km

Flughafen: 35 km

Schwimm-/Spaßbad: 4 km

Supermarkt: 2 km

Tourist-Information: 5 km

Objekt ID: 121073