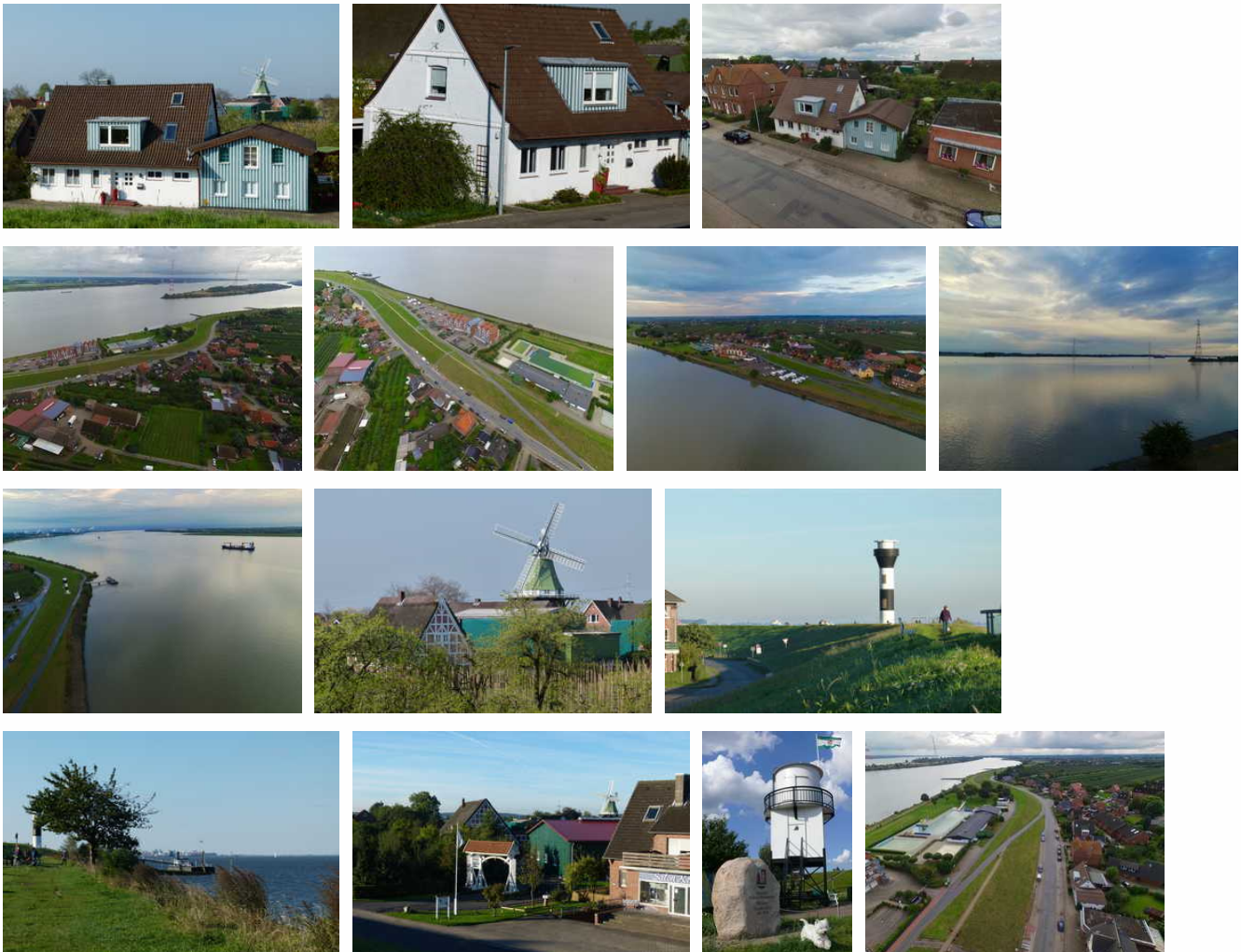


Fabys Ferienwohnung

Ferienwohnung

Hollern-Twielfleth



Beschreibung

Die exklusive, großzügige Ferienwohnung liegt in Hollern-Twielfleth direkt am Elbdeich, am Elberadwanderweg, nahe dem Strand im Alten Land. Verbringen Sie Ihren Urlaub in unserer exklusiven Ferienwohnung. Sie ist mit allem ausgestattet, was den Urlaub unvergesslich macht. Der Balkon zum Süden bietet einen schönen Ausblick über Obstbäume und Fachwerkgiebel auf die Twielflether Mühle. Die Elbe, sowie das Schwimmbad liegen nur etwa 100 Metern entfernt, der breite Sandstrand ist in wenigen Minuten zu Fuß zu erreichen. Der geteerte Fahrradweg (auch für Inliner geeignet) im Außendeich, ohne Verkehr, führt direkt an der Wohnung vorbei.

"Traumzeit"

- Wir wünschen uns, dass Sie am Ende Ihres Urlaubs bei uns sagen:
- wir kommen wieder, in diese wunderschöne, große Wohlfühl-Wohnung am Deich
- direkt an der Elbe, wo die größten und schönsten Schiffe der Welt ganz nah vorbei ziehen,
- wo wir herrlich spazieren gehen oder Fahrrad fahren können,
- wo das Obst so frisch und lecker ist, wie es nur im größten Obstgarten der Welt, im Alten Land, sein kann,
- wo Städte wie Stade mit der traumhaften Altstadt, oder Hamburg mit dem gigantischen Hafen, nur einen Katzensprung

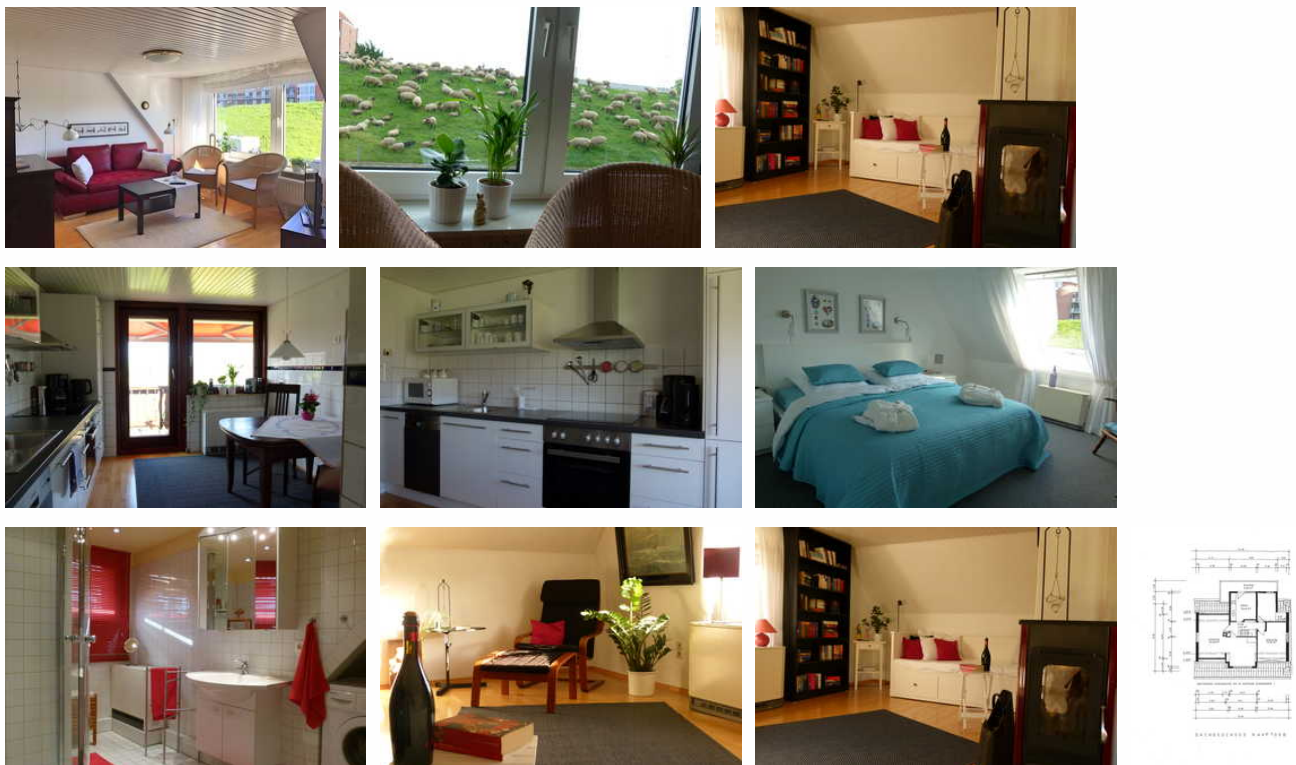
entfernt sind...

Wir wünschen uns, dass Sie am Anfang Ihres nächsten Urlaubs zu uns sagen:
wir möchten wieder eine

"Traumzeit"

Ihre Familie Faby

Fabys Ferienwohnung



Die Wohnung wurde gerade komplett renoviert und modernisiert. Alle Räume stehen nur Ihnen zur Benutzung zur Verfügung. An alles wurde gedacht, von den Puschen, über die Bademäntel, genügend Handtüchern bis zum Waschmittel für die Waschmaschine. Sollten Sie etwas vermissen, so freuen wir uns über jede Rückmeldung.

Die Wohnung liegt im Dachgeschoss mit Blick auf den Deich. Von dem Balkon blickt man auf Obsthöfe und die Mühle. Hier scheint den ganzen Tag die Sonne, wenn mal nicht, so sorgt das Dach für ein angenehmes Verweilen.

Verbringen Sie Ihren Urlaub in unserer exklusiven Ferienwohnung. Sie ist mit allem ausgestattet, was den Urlaub unvergesslich macht. Der Balkon zum Süden bietet einen schönen Ausblick über Obstbäume und Fachwerkgebäl auf die Twielenflether Mühle.

Ausstattung Zimmer

Größe: 74 qm

Belegung max.: 4

Anzahl Schlafzimmer: 1

WLAN: ja

TV: ja

Nichtraucher: ja

Hinweise zu Haustieren

Haustiere nicht erlaubt

Allgemein: Balkon, Deichblick, Doppelbett, Fahrradraum abschließbar, familienfreundlich, Heizung, Hochstuhl, Nichtraucher, Nichtraucherhaus, radfreundlich, Reise-/Kinderbett

Außenanlage: Fahrradunterstellmöglichkeit, Parkplatz

Küche: Backofen, Gefriermöglichkeit, Kühlschrank, Mikrowelle, separate Küche, Spülmaschine

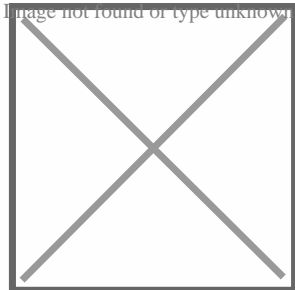
Sanitär: Dusche/WC, Haartrockner

Service: Bettwäsche, Handtücher, Kleinkinderausstattung, Safe, Safe, Tiere nicht erlaubt, Waschmaschine

Technik: DVD-Player, LAN, WLAN, Kabel/Sat, TV, TV - Flachbild, Wecker

Allgemeine Lageinformationen

Neben dem Freibad, direkt an der Elbe lockt der neu angelegte Spielplatz. Mit dem Elberadwander-Bus kann man die Fahrräder mitnehmen und den Untereiberaum erkunden. Ein absolutes Muss im Alten Land ist ein Besuch der schönen Kirchen um die berühmten Orgeln zu bewundern.



Entfernungen

Arzt: 1 km

Autobahn: 4 km

Badestelle/Gewässer: 500 m

Bäcker: 2 km

Bahnhof: 5 km

Geldautomaten/Bank: 2 km

Bushaltestelle: 50 m

Flughafen: 50 km

Golfplatz: 18 km

Krankenhaus/Klinik: 8 km

Höhe über dem Meeresspiegel: 0 m

Radweg: 100 m

Restaurant: 100 m

S-Bahn: 5 km

Schwimm-/Spaßbad: 100 m

Strand: 500 m

Supermarkt: 1 km

Therme: 7 km

Tourist-Information: 7 km

Wanderweg: 200 m

Zentrum: 6 km

Ihr Gastgeber



Objekt ID: 78981