

# Herta Kruse Ferienwohnungen

Ferienwohnung - Ferienhaus - Apartment

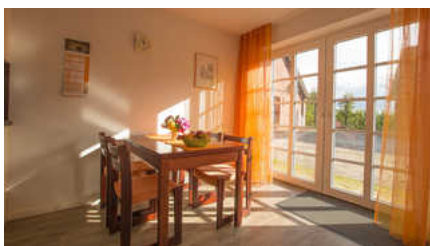
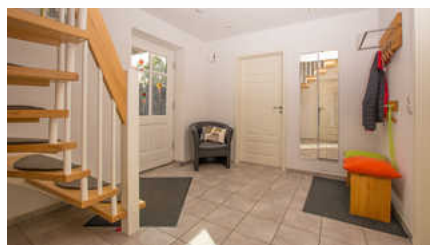
Jork



## Beschreibung

Herzlich willkommen auf meiner historischen Hofanlage am Niedrigen Hinterdeich in Jork-Westerladekop im Alten Land! Die früheren Wirtschaftsgebäude und die Einliegerwohnung im Bauernhaus wurden zu neuen und modern ausgestatteten Feriendomizilen umgebaut. Dabei verbindet sich ländlicher Charme mit zeitgemäßer Komponente. Die sehr ruhige Lage auf dem ehemaligen Altländer Obsthof lädt zum Entspannen und Relaxen ein. Dies schätzen sämtliche Feriengäste gleichermaßen, denn Sie blicken von dort direkt in die angrenzenden Obsthöfe und beobachten gern die Natur. Draußen können die Feriengäste gemütlich sitzen und lesen oder auch grillen. Von den idyllisch gelegenen Ferienwohnungen können vielfältige Fahrrad- und Wandertouren ins Alte Land und an den Elbdeich unternommen werden. Einkaufsmöglichkeiten gibt es in Jork (4 km) und in der Hansestadt Buxtehude (10 km). Stets können Touren von hier in die nahe gelegene Hansestadt Stade oder mit einer der Elbfähren in die Elbmetropole Hamburg unternommen werden.

## Ferienhaus Kleine Boskopscheune





Das Ferienhaus "Kleine Boskopscheune" ist das älteste Gebäude auf dem ehemaligen Obsthof und wurde 2011 von einer Apfelscheune zu einem neuen und modern ausgestatteten Feriendomizil umgebaut.

Das Ferienhaus verfügt über ein Fußbodenheizung in EG und DG. Die Barrierefreiheit im EG, inklusive Duscheinstieg im Bad, erleichtert Gästen mit Handicap den Einstieg. Das gemütliche Sofa im Wohnbereich (DG) kann zum Bett (1,60 m Breite) umgebaut werden und ist für Dauerschläfer geeignet. Die Betten in den Schlafzimmern sind erhöht, das Sofabett (DG) kann zum Doppelbett ausgezogen werden.

Wenn Sie in der modern eingerichteten Einbauküche Ihre Mahlzeit zubereiten, blicken Sie über den Niedrigen Hinterdeich und von der Wohnküche in den großzügig angelegten Bauerngarten. Vom Panorama-Wohnzimmer lassen Sie Ihren Blick schweifen über die angrenzenden Obsthöfe und genießen einen freien Blick bis an den Geestrand. Sie haben die Gelegenheit heimische Tiere in der Natur zu beobachten.

## Ausstattung Zimmer

Größe: 70 qm

Belegung max.: 6

Anzahl Schlafzimmer: 2

WLAN: ja

TV: ja

Nichtraucher: ja

### Hinweise zu Haustieren

Haustiere nicht erlaubt

**Allgemein:** Doppelbett, Einzelbett, erneuerbare Energien, Fahrradraum abschließbar, familienfreundlich, für Monteure geeignet, getrennt stehende Betten, Hochstuhl, Nichtraucher, Nichtraucherhaus, Panoramablick, radfreundlich, Reise-/Kinderbett, Schlafsofa, Terrasse, wanderfreundlich

**Außenanlage:** Fahrradunterstellmöglichkeit, Parkplatz, Sitzecke im Garten

---

**Essen & Trinken:** Grillmöglichkeit

---

**Küche:** Backofen, Gefriermöglichkeit, Kühlschrank, Mikrowelle, separate Küche, Spülmaschine

---

**Sanitär:** Dusche, Dusche/WC, Haartrockner, zusätzliches Bad

---

**Service:** Bettwäsche, Handtücher, Internet im öff. Bereich, Tiere nicht erlaubt, Waschmaschine

---

**Technik:** CD-Player, DVD-Player, WLAN, Kabel/Sat, TV, TV - Flachbild, Wecker

---

## Ferienwohnung Alma im Ferienhaus Kirschenscheune



Das Ferienhaus "Kirschenscheune" wurde 1914 erbaut und 2016 nach aktuellem Standard umgebaut und nach modernen Gesichtspunkten geschmackvoll eingerichtet.

In der FeWo "Alma" im DG lassen Sie Ihren Blick vom Panorama-Wohnzimmer schweifen über die angrenzenden Obsthöfe und beobachten die Tiere in der Natur. Sie genießen einen freien Blick bis an den Geestrand.

Die zur FeWo gehörige Terrasse mit Gartenmöbeln befindet sich an der Ostseite des Gebäudes mit Blick in den Obsthof und auf die Blumenwiese.

Das Ferienhaus "Kirschenscheune" wurde 1914 erbaut und 2016 nach aktuellem Standard umgebaut und nach modernen Gesichtspunkten geschmackvoll eingerichtet.

In der FeWo "Alma" im DG lassen Sie Ihren Blick vom Panorama-Wohnzimmer schweifen über die angrenzenden Obsthöfe

und beobachten die Tiere in der Natur. Sie genießen einen freien Blick bis an den Geestrand.

Die zur FeWo gehörige Terrasse mit Gartenmöbeln befindet sich an der Ostseite des Gebäudes mit Blick in den Obsthof und auf die Blumenwiese.

## Ausstattung Zimmer

Größe: 52 qm

Belegung max.: 5

Anzahl Schlafzimmer: 2

WLAN: ja

TV: ja

Nichtraucher: ja

### Hinweise zu Haustieren

Haustiere nicht erlaubt

**Allgemein:** Doppelbett, Einzelbett, erneuerbare Energien, Fahrradraum abschließbar, familienfreundlich, für Monteure geeignet, Hochstuhl, Nichtraucher, Nichtraucherhaus, Panoramablick, radfreundlich, Schlafsofa, Terrasse, wanderfreundlich

**Außenanlage:** Fahrradunterstellmöglichkeit, Parkplatz, Sitzecke im Garten

**Essen & Trinken:** Grillmöglichkeit

**Küche:** Backofen, Gefriermöglichkeit, Küche (offen), Kühlschrank, Mikrowelle, Spülmaschine

**Sanitär:** Dusche, Dusche/WC, Haartrockner

**Service:** Bettwäsche, Handtücher, Internet im öff. Bereich, Tiere nicht erlaubt

**Technik:** WLAN, Kabel/Sat, TV, TV - Flachbild, Wecker

## Ferienwohnung Birnenpanorama





Die Ferienwohnung "Birnenpanorama" befindet sich im 1896 erbauten Bauernhaus der Familie Kruse. Nach gründlicher Renovierung 2013 fühlen sich hier Feriengäste und längerfristige Mieter gleichermaßen wohl.

Sie blicken in die angrenzenden Obsthöfe und beobachten gern die Natur.

Die Ferienwohnung "Birnenpanorama" befindet sich im 1896 erbauten Bauernhaus der Familie Kruse. Nach gründlicher Renovierung 2013 fühlen sich hier Feriengäste und längerfristige Mieter gleichermaßen wohl.

Sie blicken in die angrenzenden Obsthöfe und beobachten gern die Natur.

## Ausstattung Zimmer

Größe: 70 qm

Belegung max.: 4

Anzahl Schlafzimmer: 1

WLAN: ja

TV: ja

Nichtraucher: ja

### Hinweise zu Haustieren

Haustiere nicht erlaubt

**Allgemein:** Doppelbett, ebenerdig, Einzelbett, erneuerbare Energien, Fahrradraum abschließbar, familienfreundlich, für Monteure geeignet, getrennt stehende Betten, Hochstuhl, Nichtraucher, Nichtraucherhaus, radfreundlich, rollstuhlgeeignet, Schlafsofa, wanderfreundlich

**Außenanlage:** Fahrradunterstellmöglichkeit, Parkplatz, Sitzecke im Garten

**Essen & Trinken:** Grillmöglichkeit

**Küche:** Backofen, Gefriermöglichkeit, Kühlschrank, Mikrowelle, separate Küche, Spülmaschine

**Sanitär:** Bad/WC, Badewanne, Dusche, Haartrockner

**Service:** Bettwäsche, Handtücher, Internet im öff. Bereich, Tiere nicht erlaubt, Waschmaschine

**Technik:** WLAN, Kabel/Sat, TV, TV - Flachbild, Wecker

## Ferienwohnung Valeska im Ferienhaus Kirschenscheune



Das Ferienhaus "Kirschscheune" wurde 1914 erbaut und 2016 nach aktuellem Standard umgebaut und nach modernen Gesichtspunkten geschmackvoll eingerichtet.

Die FeWo "Valeska" im EG ist barrierefrei, inklusive Duscheinstieg, (Ausnahme: der Austritt auf die Terrasse)

Das gemütliche Bettsofa im Wohnbereich (1,60 m Breite) ist für Dauerschläfer geeignet, die Betten in den Schlafzimmern sind erhöht.

Während Sie in der modern eingerichteten Einbauküche Ihre Mahlzeit zubereiten, lassen Sie Ihren Blick schweifen in den angrenzenden Obsthof und beobachten die Natur. Vom Wohnbereich treten Sie direkt auf die großzügig, z. T. überdachte Terrasse mit Gartenmöbeln zum Entspannen.

## Ausstattung Zimmer

Größe: 80 qm

Belegung max.: 6

Anzahl Schlafzimmer: 2

WLAN: ja

TV: ja

Nichtraucher: ja

## Hinweise zu Haustieren

Haustiere nicht erlaubt

**Allgemein:** Doppelbett, ebenerdig, Einzelbett, erneuerbare Energien, Fahrradraum abschließbar, familienfreundlich, für Monteure geeignet, Hochstuhl, Nichtraucher, Nichtraucherhaus, radfreundlich, rollstuhlgeeignet, Schlafsofa, Terrasse, wanderfreundlich

**Außenanlage:** Fahrradunterstellmöglichkeit, Parkplatz, Sitzecke im Garten

**Essen & Trinken:** Grillmöglichkeit

**Küche:** Backofen, Gefriermöglichkeit, Küche (offen), Kühlschrank, Mikrowelle, Spülmaschine

**Sanitär:** Dusche, Dusche/WC, Haartrockner

**Service:** Bettwäsche, Handtücher, Internet im öff. Bereich, Tiere nicht erlaubt, Waschmaschine

**Technik:** WLAN, Kabel/Sat, TV, TV - Flachbild, Wecker

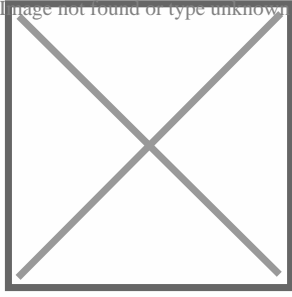
## So haben Gäste nach ihrem Aufenthalt bewertet

5 von max. 6 Punkten bei 19 Bewertungen insgesamt

Punkte	1	2	3	4	5	6
Ausstattung Zimmer/Fewo	●	●	●	●	●	●
Sauberkeit	●	●	●	●	●	
Service & Freundlichkeit	●	●	●	●	●	●
Lage der Unterkunft (wie beschrieben)	●	●	●	●	●	●
Beschreibung entsprach der Unterkunft	●	●	●	●	●	●
Preis-Leistung	●	●	●	●	●	●
Empfehlenswert	●	●	●	●	●	●

## Allgemeine Lageinformationen

Die Ferienwohnungen von Herta Kruse liegen am "Niedrigen Hinterdeich" in Jork-Westerladekop 163 im Alten Land, dem größten zusammenhängenden Obstanbaugebiet Nordeuropas.



## Entfernungen

Arzt: 4 km

Bäcker: 4 km

Bahnhof: 7 km

Geldautomaten/Bank: 4 km

Flughafen: 49 km

Freizeitpark: 10 km

Golfplatz: 17 km

Krankenhaus/Klinik: 12 km

Höhe über dem Meeresspiegel: 0 m

Restaurant: 4 km

S-Bahn: 7 km

Schwimm-/Spaßbad: 9 km

Supermarkt: 4 km

Therme: 18 km

Tourist-Information: 4 km

Zentrum: 4 km

Ihr Gastgeber



Objekt ID: 82519