

# Knubberhaus - Das Ferienhaus im Kirschenhain

Ferienwohnung - Ferienhaus

Steinkirchen



## Beschreibung

Das Knubberhaus im Kirschenhain: Ein ehemaliger sehr kleiner Obsthof, vielleicht das "kleinste zusammenhängende Obstanbaugebiet Europas", 300 Meter von der Elbe, 30 Meter vom (Rad-) Wanderweg des Elbnebenflusses Lühe, 3 Meter von den Kirschbäumen. Zwei verbindbare Wohnungen in einem Häuschen mit dem Charme von 102 Jahren und dem Grün von 40 Obstbäumen im 1.000 qm großem Garten (Grill, Sonnenstühle, Terrassen, Gartenpavillon): nah der Elbe, fern vom Durchgangsverkehr. WLAN.

Sprachen: englisch, franzoesisch

## Ferienwohnung Dachjuchee





Mit Kirschen auf Augenhöhe: Unterm Dachjuchee: Dachbalkon und Dielen zeigen, dass das Haus über 100 Jahre alt ist - Spülmaschine, Backofen und Balkon verraten, dass die Moderne hier für Wohlsein sorgt. Vom Balkon aus wird der Garten zur Freiluft-Arena, mit Kirschblüten-Meer, hungrigen Staren, dem Blick zur Elbe...

Mit Kirschen auf Augenhöhe: Unterm Dachjuchee: Dachbalkon und Dielen zeigen, dass das Haus über 100 Jahre alt ist - Spülmaschine, Backofen und Balkon verraten, dass die Moderne hier für Wohlsein sorgt. Vom Balkon aus wird der Garten zur Freiluft-Arena, mit Kirschblüten-Meer, hungrigen Staren, dem Blick zur Elbe...

## Ausstattung Zimmer

Größe: 60 qm

Belegung max.: 2

Anzahl Schlafzimmer: 1

TV: ja

Spülmaschine: ja

Terrasse: ja

### Hinweise zu Haustieren

Haustiere nicht erlaubt

**Allgemein:** Aufenthaltsraum, Deichblick, Doppelbett, Fahrradraum abschließbar, familienfreundlich, Heizung, Hochstuhl, Nichtraucherhaus, radfreundlich, Reise-/Kinderbett, separates Grundstück, Terrasse

**Außenanlage:** Fahrradunterstellmöglichkeit, Garten zur Nutzung, Parkplatz, Sitzecke im Garten

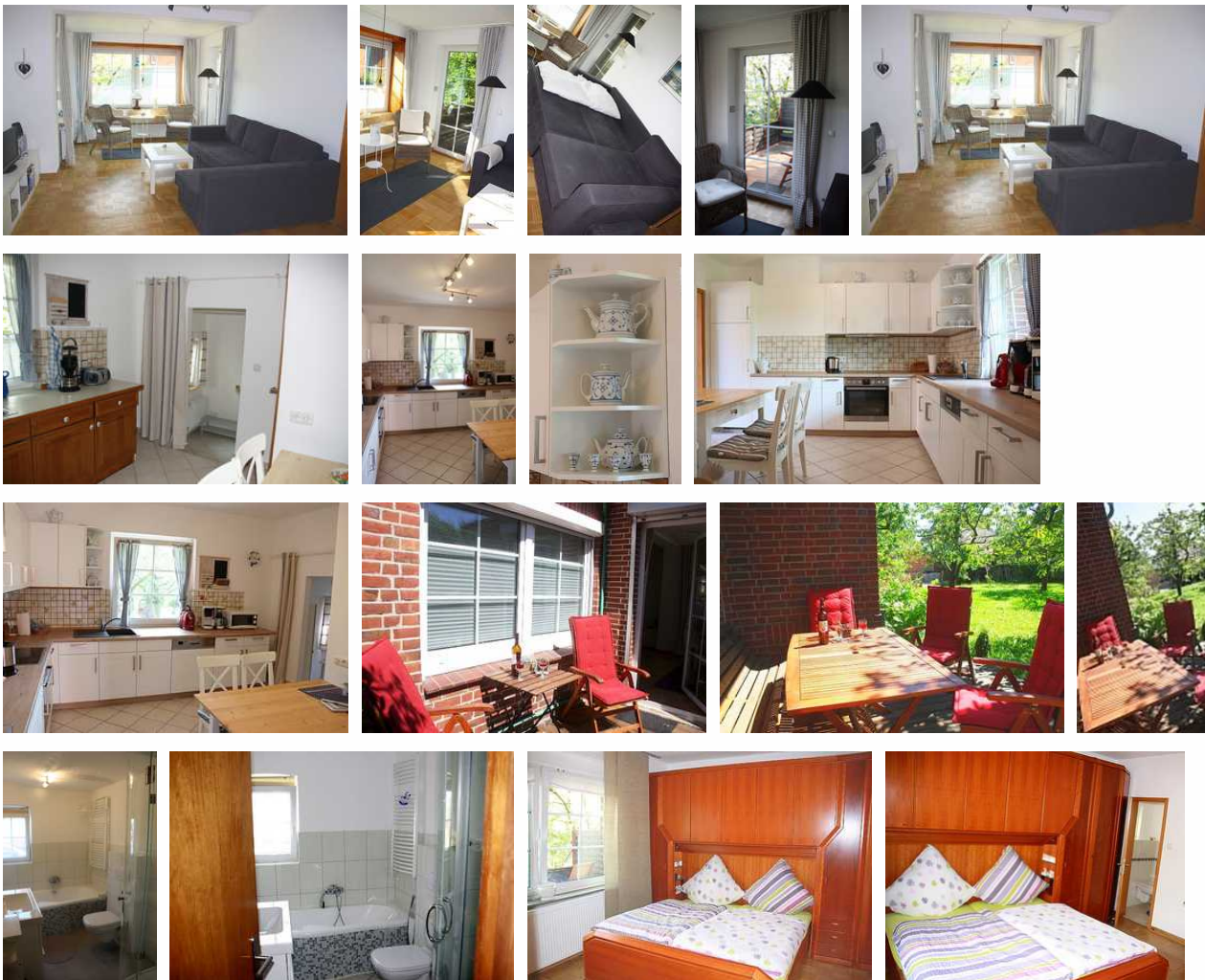
**Küche:** Backofen, Gefriermöglichkeit, Mikrowelle, separate Küche, Spülmaschine

**Sanitär:** Bad/WC, Dusche, Dusche/WC, Gäste-WC, Haartrockner, WC-Toilette

**Service:** Bettwäsche, Internet im öff. Bereich, Wäscheservice

**Technik:** CD-Player, DVD-Player, Kabel/Sat, TV, TV - Flachbild, Wecker

## Ferienwohnung Garten nah



Garten nah für Bodenständige. Über 60 qm (gr. Wohnzimmer, Schlafzimmer mit separatem WC, Küche mit 4 Essplätzen, Badezimmer mit Wanne und Dusche) machen selbst "norddeutsches" Wetter zum angenehmen Wohnerlebnis. Vom Wohnzimmer direkt auf die Frühstücksterrasse und in den Garten, inkl. 2 Terrasse, Pavillon, Kirschblüten, hungrige Stare, Maulwurf... Wer Apfelkuchen (oder Pizza) mag, nutzt den Backofen. Eine zusätzliche Schlafcouch wird (nicht nur von Kindern) gern genutzt. Und auch ein Kinderstuhl steht bei Bedarf bereit.

Ferienwohnung "Garten nah" für Bodenständige. Über 60 qm (gr. Wohnzimmer, Schlafzimmer mit separatem WC, Küche mit 4 Essplätzen, Badezimmer mit Wanne und Dusche) machen selbst "norddeutsches" Wetter zum angenehmen Wohnerlebnis. Vom Wohnzimmer direkt auf die Frühstücksterrasse und in den Garten, inkl. 2 Terrasse, Pavillon, Kirschblüten, hungrige Stare, Maulwurf... Wer Apfelkuchen (oder Pizza) mag, nutzt den Backofen. Eine zusätzliche Schlafcouch wird (nicht nur von Kindern) gern genutzt. Und auch ein Kinderstuhl steht bei Bedarf bereit.

## Ausstattung Zimmer

Größe: 60 qm

Belegung max.: 4

Anzahl Schlafzimmer: 1

TV: ja

Spülmaschine: ja

Terrasse: ja

## Hinweise zu Haustieren

Haustiere nicht erlaubt

**Allgemein:** Aufenthaltsraum, Deichblick, Doppelbett, ebenerdig, Fahrradraum abschließbar, familienfreundlich, Heizung, Hochstuhl, Nichtraucherhaus, radfreundlich, Reise-/Kinderbett, separates Grundstück, Terrasse

**Außenanlage:** Fahrradunterstellmöglichkeit, Garten zur Nutzung, Parkplatz, Sitzecke im Garten

**Küche:** Backofen, Gefriermöglichkeit, Mikrowelle, separate Küche, Spülmaschine

**Sanitär:** Bad/WC, Badewanne, Dusche, Dusche/WC, Gäste-WC, Haartrockner, WC-Toilette

**Service:** Bettwäsche, Internet im öff. Bereich, Wäscheservice

**Technik:** CD-Player, DVD-Player, Kabel/Sat, TV, TV - Flachbild, Wecker

## So haben Gäste nach ihrem Aufenthalt bewertet

5 von max. 6 Punkten bei 14 Bewertungen insgesamt

Punkte	1	2	3	4	5	6
Ausstattung Zimmer/Fewo	●	●	●	●	●	●
Sauberkeit	●	●	●	●	●	●
Service & Freundlichkeit	●	●	●	●	●	●
Lage der Unterkunft (wie beschrieben)	●	●	●	●	●	●
Beschreibung entsprach der Unterkunft	●	●	●	●	●	●
Preis-Leistung	●	●	●	●	●	●
Empfehlenswert	●	●	●	●	●	●

## Allgemeine Lageinformationen

Vom Knubberhaus bis zur Elbe sind es 330 Meter. D.h.: Ruhe vor dem Verkehr direkt an der Elbe. Über den Radweg auf dem Deich sind es wenige Minuten bis zum Nachbarort Steinkirchen mit Supermarkt, Bäcker, Wochenmarkt, Arzt, Apotheke, Fitness, Arp-Schnitger-Orgel ... Von der Ferienwohnung ist es einen Steinwurf bis zum Halt des Radwanderbusses, um per Bus & Rad entferntere Regionen zu erkunden. Bis zum Lühe-Anleger, einem Ponton auf den Elbe-Wellen, inkl. Wein, Bier, Flammkuchen & Co. sind es 350 Meter. D.h. Kreuzfahrtschiffe zum Greifen nah. Von hier geht's auch nach Schulau zur Schiffsbegrüßungsanlage „Willkomm Höft“ oder weiter bis Hamburg - via Blankenese per S-Bahn. WLAN.

## Entfernungen

---

Arzt: 2 km

Autobahn: 7 km

Badestelle/Gewässer: 400 m

Bäcker: 2 km

Bahnhof: 8 km

Geldautomaten/Bank: 2 km

Bushaltestelle: 300 m

Flughafen: 47 km

Golfplatz: 17 km

Krankenhaus/Klinik: 14 km

Nachbar: 200 m

Radweg: 100 m

Restaurant: 500 m

S-Bahn: 8 km

Schwimm-/Spaßbad: 3 km

Strand: 400 m

Supermarkt: 2 km

Tourist-Information: 7 km

Wanderweg: 100 m

Zentrum: 2 km

Objekt ID: 82630