

Ferienwohnungen von Schassen

Ferienwohnung - Apartement - Reetdachhaus

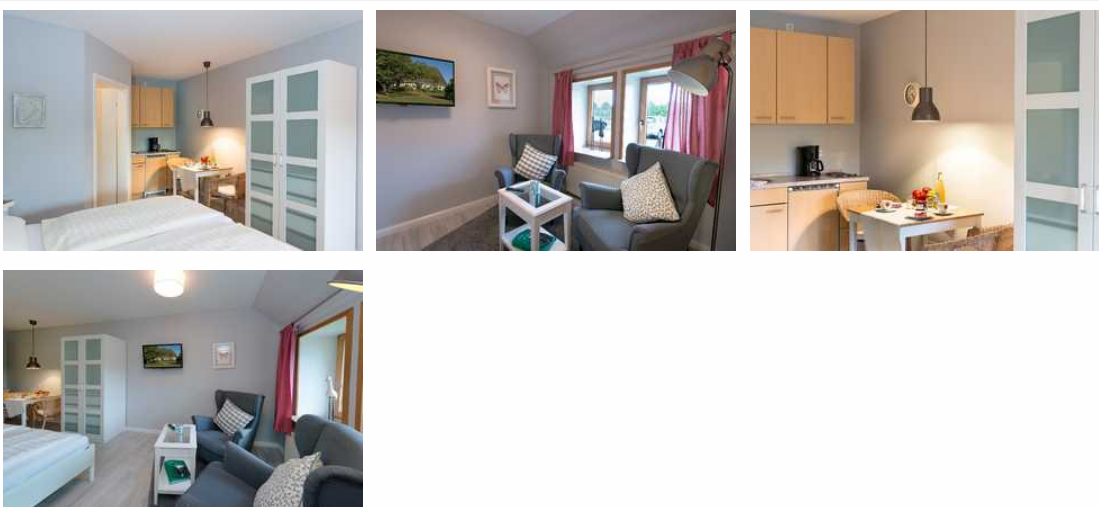
Hollern-Twielenfleth



Beschreibung

Das stilvolle über 300 Jahre alte Altländer Fachwerkbauernhaus mit Reetdach bietet Ihnen 3 gemütlich eingerichtete 40-45qm Ferienwohnungen und 2 schöne 25qm Appartements in ruhiger Lage und familiärer Atmosphäre.

Appartement 1



Das 25qm große Appartements (geeignet für 2 Personen) wurde im April 2016 renoviert und liegt im Parterre des 300 Jahre

alten Fachwerkbauernhauses. Es verfügt über ein Wohn-Schlafzimmer mit Doppelbett, einer Sitzecke mit Sessel und TV, einer Kochnische und einem separaten Bad mit Dusche und WC. Hunde auf Anfrage.

Die 25qm großen Appartements (geeignet für 2 Personen) wurden im April 2016 renoviert und liegen im Parterre des 300 Jahre alten Fachwerkbauernhauses. Sie verfügen über ein Wohn-Schlafzimmer mit Doppelbett, einer Sitzecke mit Sessel und TV, einer Kochnische und einem separaten Bad mit Dusche und WC. Hunde auf Anfrage.

Ausstattung Zimmer

Größe: 25 qm

Belegung max.: 2

Tiere willkommen: ja

WLAN: ja

Nichtraucher: ja

Hinweise zu Haustieren

Haustiere erlaubt

Allgemein: Doppelbett, ebenerdig, familienfreundlich, für Monteure geeignet, Heizung, Nichtraucher, Nichtraucherhaus, radfreundlich, Wohn/Schlafraum komb.

Außenanlage: Fahrradunterstellmöglichkeit, Garten zur Nutzung, Parkplatz, Sitzecke im Garten

Essen & Trinken: Produkte aus eigener Herstellung

Küche: Küche (Pantry/Mini), Kühlschrank

Sanitär: Dusche/WC

Service: Bettwäsche, Handtücher, Internet im öff. Bereich, Safe, Safe, Tiere willkommen

Technik: WLAN, Kabel/Sat, TV - Flachbild

Appartement 2



Das 25qm große Appartements (geeignet für 2 Personen) wurde im April 2016 renoviert und liegt im Parterre des 300 Jahre

alten Fachwerkbauernhauses. Es verfügt über ein Wohn-Schlafzimmer mit Doppelbett, einer Sitzecke mit Sessel und TV, einer Kochnische und einem separaten Bad mit Dusche und WC. Hunde auf Anfrage.

Die 25qm großen Appartements (geeignet für 2 Personen) wurden im April 2016 renoviert und liegen im Parterre des 300 Jahre alten Fachwerkbauernhauses. Sie verfügen über ein Wohn-Schlafzimmer mit Doppelbett, einer Sitzecke mit Sessel und TV, einer Kochnische und einem separaten Bad mit Dusche und WC. Hunde auf Anfrage.

Ausstattung Zimmer

Größe: 25 qm

Belegung max.: 2

Tiere willkommen: ja

WLAN: ja

Nichtraucher: ja

Hinweise zu Haustieren

Haustiere erlaubt

Allgemein: Doppelbett, ebenerdig, familienfreundlich, für Monteure geeignet, Heizung, Nichtraucher, Nichtraucherhaus, radfreundlich, Wohn/Schlafraum komb.

Außenanlage: Fahrradunterstellmöglichkeit, Garten zur Nutzung, Parkplatz, Sitzecke im Garten

Essen & Trinken: Produkte aus eigener Herstellung

Küche: Küche (Pantry/Mini), Kühlschrank

Sanitär: Dusche/WC

Service: Bettwäsche, Handtücher, Internet im öff. Bereich, Safe, Safe, Tiere willkommen

Technik: WLAN, Kabel/Sat, TV - Flachbild

Ferienwohnung 3 unten





Wohnen Sie in einer großzügigen 45 qm Ferienwohnung (geeignet für bis zu 3 Personen) im Parterre des 300 Jahre alten Fachwerkbauernhauses mit separatem Schlafzimmer mit Doppelbett. Ausgestattet mit einer Küche, Sitzecke mit Schlafsofa und TV, Dusche/WC. Hunde auf Anfrage.

Wohnen Sie in einer großzügigen 45 qm Ferienwohnung (geeignet für bis zu 3 Personen) im Parterre des 300 Jahre alten Fachwerkbauernhauses mit separatem Schlafzimmer mit Doppelbett. Ausgestattet mit einer Küche, Sitzecke mit Schlafsofa und TV, Dusche/WC. Hunde auf Anfrage.

Ausstattung Zimmer

Größe: 45 qm

Belegung max.: 3

Anzahl Schlafzimmer: 1

Tiere willkommen: ja

WLAN: ja

Nichtraucher: ja

Hinweise zu Haustieren

Haustiere erlaubt

Allgemein: Doppelbett, ebenerdig, familienfreundlich, für Monteure geeignet, Heizung, Nichtraucher, Nichtraucherhaus, radfreundlich, Schlafsofa

Außenanlage: Fahrradunterstellmöglichkeit, Garten zur Nutzung, Parkplatz, Sitzecke im Garten

Essen & Trinken: Produkte aus eigener Herstellung

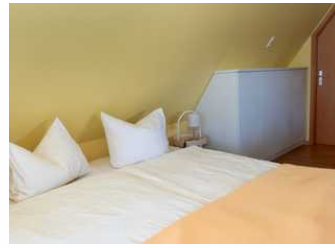
Küche: Backofen, Küche (offen), Kühlschrank

Sanitär: Dusche/WC

Service: Bettwäsche, Handtücher, Internet im öff. Bereich, Safe, Safe, Tiere willkommen

Technik: WLAN, Kabel/Sat, TV - Flachbild

Ferienwohnung 5 oben



Wohnen Sie in einer gemütlichen 40qm Ferienwohnung (geeignet für 2 Personen) unter dem Reetdach des des 300 Jahre alten Fachwerkbauernhauses. Die Ferienwohnung verfügt über ein Wohn-Schlafzimmer mit Doppelbett, einer Sitzecke mit Sessel und TV, einer Kochnische und einem separaten Bad mit Dusche und WC. Hunde auf Anfrage. Hinweis: Die Ferienwohnung wurde im März/April 2018 frisch renoviert.

Wohnen Sie in einer der gemütlichen 40qm Ferienwohnungen (geeignet für 2 Personen) unter dem Reetdach des des 300 Jahre alten Fachwerkbauernhauses. Die Ferienwohnungen verfügen über ein Wohn-Schlafzimmer mit Doppelbett, einer Sitzecke mit Sessel und TV, einer Kochnische und einem separaten Bad mit Dusche und WC. Hunde auf Anfrage.

Ausstattung Zimmer

Größe: 40 qm

Belegung max.: 2

WLAN: ja

Nichtraucher: ja

Hinweise zu Haustieren

Haustiere nicht erlaubt

Allgemein: Doppelbett, familienfreundlich, für Monteur geeignet, Nichtraucher, Nichtraucherhaus, radfreundlich, Wohn/Schlafraum komb.

Außenanlage: Fahrradunterstellmöglichkeit, Garten zur Nutzung, Parkplatz, Sitzecke im Garten

Essen & Trinken: Produkte aus eigener Herstellung

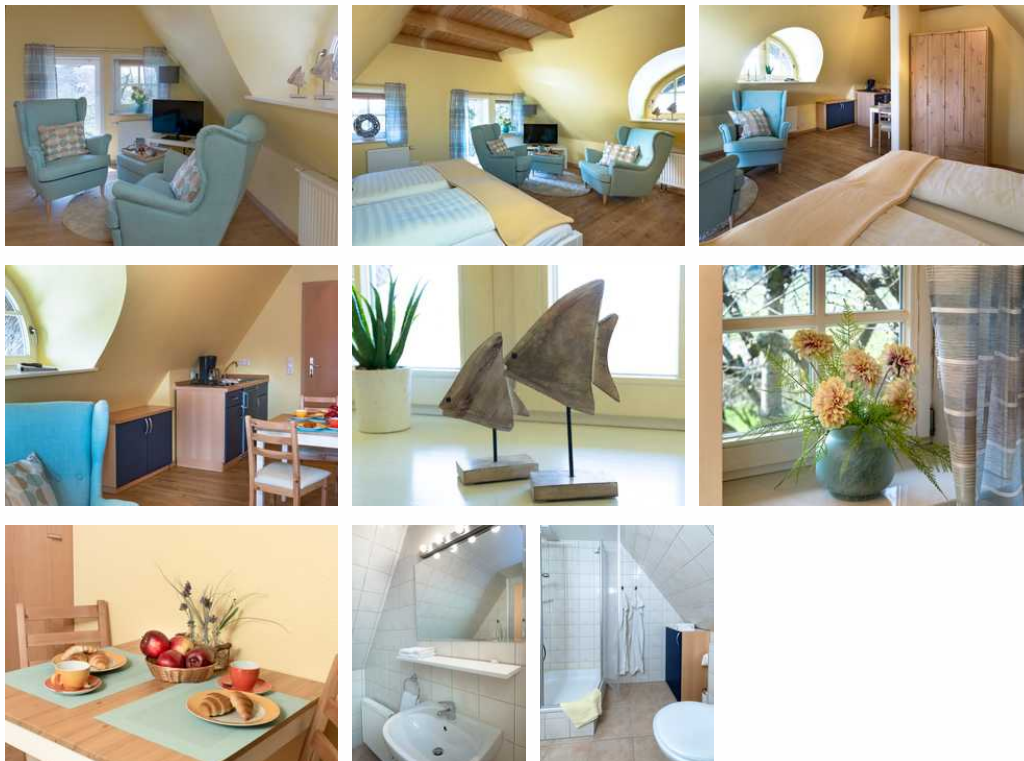
Küche: Küche (Pantry/Mini), Kühlschrank

Sanitär: Dusche/WC

Service: Bettwäsche, Handtücher, Internet im öff. Bereich, Safe, Safe

Technik: WLAN, Kabel/Sat, TV - Flachbild

Ferienwohnung 6 oben



Wohnen Sie in einer gemütlichen 40qm Ferienwohnung (geeignet für 2 Personen) unter dem Reetdach des des 300 Jahre alten Fachwerkbauernhauses. Die Ferienwohnung verfügt über ein Wohn-Schlafzimmer mit Doppelbett, einer Sitzecke mit Sessel und TV, einer Kochnische und einem separaten Bad mit Dusche und WC. Hunde auf Anfrage. Hinweis: Die Ferienwohnung wurde im März/April 2018 frisch renoviert.

Wohnen Sie in einer der gemütlichen 40qm Ferienwohnungen (geeignet für 2 Personen) unter dem Reetdach des des 300 Jahre alten Fachwerkbauernhauses. Die Ferienwohnungen verfügen über ein Wohn-Schlafzimmer mit Doppelbett, einer Sitzecke mit Sessel und TV, einer Kochnische und einem separaten Bad mit Dusche und WC. Hunde auf Anfrage.

Ausstattung Zimmer

Größe: 40 qm

Belegung max.: 2

WLAN: ja

Nichtraucher: ja

Hinweise zu Haustieren

Haustiere nicht erlaubt

Allgemein: Doppelbett, familienfreundlich, für Monteure geeignet, Nichtraucher, Nichtraucherhaus, radfreundlich, Wohn/Schlafraum komb.

Außenanlage: Fahrradunterstellmöglichkeit, Garten zur Nutzung, Parkplatz, Sitzecke im Garten

Essen & Trinken: Produkte aus eigener Herstellung

Küche: Küche (Pantry/Mini), Kühlschrank

Sanitär: Dusche/WC

Service: Bettwäsche, Handtücher, Internet im öff. Bereich, Safe, Safe

Technik: WLAN, Kabel/Sat, TV - Flachbild

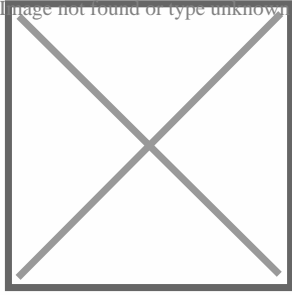
So haben Gäste nach ihrem Aufenthalt bewertet

5 von max. 6 Punkten bei 23 Bewertungen insgesamt

Punkte	1	2	3	4	5	6
Ausstattung Zimmer/Fewo	●	●	●	●	●	
Sauberkeit	●	●	●	●	●	●
Service & Freundlichkeit	●	●	●	●	●	
Lage der Unterkunft (wie beschrieben)	●	●	●	●	●	●
Beschreibung entsprach der Unterkunft	●	●	●	●	●	●
Preis-Leistung	●	●	●	●	●	
Empfehlenswert	●	●	●	●	●	

Allgemeine Lageinformationen

Umgeben von Obstbäumen, direkt hinter dem Deich liegt unser familiär geführter Obstbaubetrieb. Auf 35 ha Fläche werden im Herbst Äpfel und Birnen und im Sommer Kirschen, Johannisbeeren, Himbeeren und Stachelbeeren geerntet, die Sie mit anderen Leckereien in unserem Hofladen wiederfinden. Seit 1752 wird der Hof nunmehr in der 9. Generation von uns bewirtschaftet. Aktuell freuen sich vier Generation auf Ihren Besuch: Opa Heinrich, Traute & Diedrich, Beyke, Ina & Kai mit Isa, Birte & Hauke mit Anna, Hannes & Jacob. Das Gebiet zwischen Elbe und Deich lädt zum Spaziergehen, Fahrradfahren und Verweilen ein. In nur wenigen Gehminuten erreichen Sie den Elbsandstrand. In den Saisonmonaten lädt die Kaffeeklappe (ein Ponton direkt auf dem Wasser) zum Entspannen bei Kaffee und Kuchen oder einem schönen Glas Wein oder Bier ein. Das Restaurant "Fährhaus Twielenfleth" und das Freibad liegen in nächster Nähe.



Entfernungen

Arzt: 3 km

Autobahn: 6 km

Badestelle/Gewässer: 1 km

Bäcker: 2 km

Bahnhof: 6 km

Geldautomaten/Bank: 2 km

Bushaltestelle: 200 m

Krankenhaus/Klinik: 10 km

Radweg: 200 m

Restaurant: 200 m

S-Bahn: 6 km

Schwimm-/Spaßbad: 500 m

Strand: 1 km

Supermarkt: 2 km

Therme: 10 km

Tourist-Information: 6 km

Zentrum: 2 km

Traute, Ina & Birte



Objekt ID: 82888