

Ferienwohnung Holst

Apartement

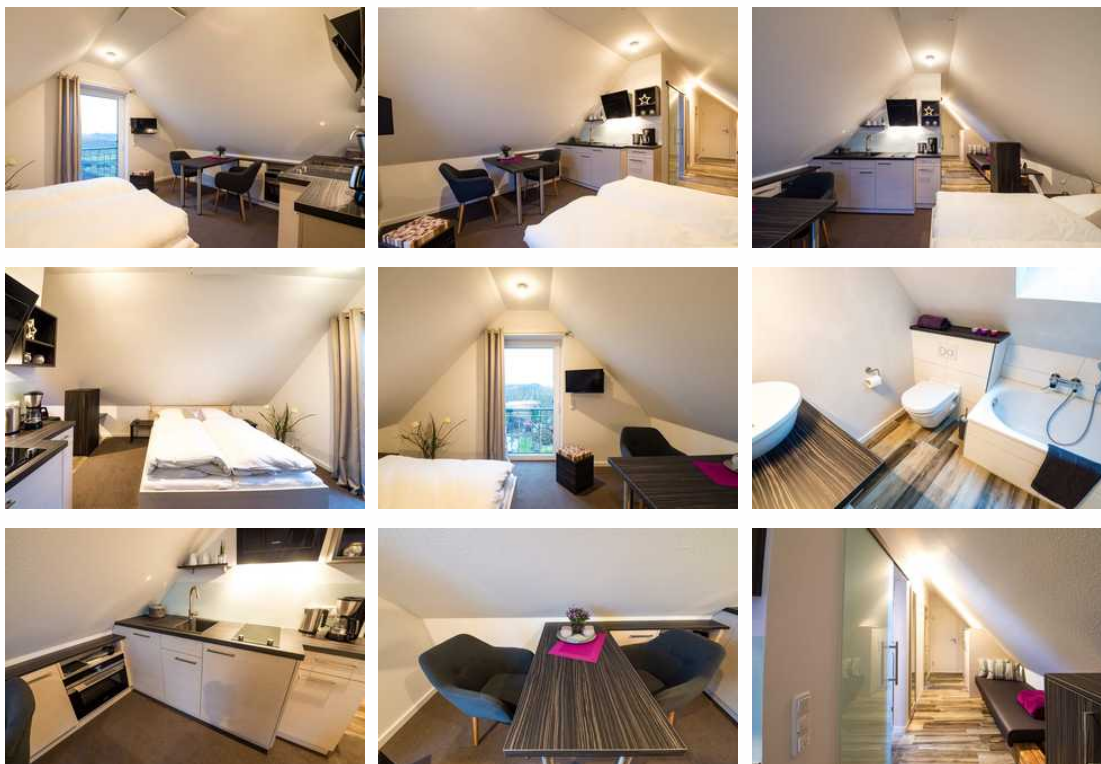
Hollern-Twielenfleth



Beschreibung

Unsere luxuriöse Ferienwohnung befindet sich im Obergeschoss (2. Stock) und ist 25qm groß. Kommen Sie an, genießen Sie den Ausblick über die Obstplantagen bis hin zur Elbe- riesige Container- oder hell beleuchtete Kreuzfahrtschiffe scheinen über den Bäumen zu schweben- und relaxen Sie in der zur Wohnung gehörenden Sauna. DIE UNTERKUNFT Wie auf den Fotos zu sehen ist die Wohnung sehr individuell und hochwertig eingerichtet. Selbstverständlich ist uns die Vollausrüstung in allen Bereichen. In der Küchenzeile fehlt es an nichts; TV und WLAN sind natürlich kostenfrei; ebenso Bettwäsche, Handtücher, Infomaterial, Landkarten und vieles mehr. Ein Highlight innerhalb der Wohnung ist die eigene Sauna. Hier können strapazierte Muskeln nach Wander- oder Fahrradtouren wohligh entspannen und für neue Aktivitäten fit gemacht werden. Gäste finden einen separaten Pkw-Stellplatz sowie Fahrradunterstellmöglichkeiten vor. Im Garten laden Spielecke für Kinder und eigene Sitzecke zum Verweilen im Freien ein.

Ferienwohnung Relax





Die Wohnung besteht aus einem Wohnraum mit Doppelbett, Kleiderschrank, Schlafliede, TV, WLAN und einer vollausgestatteten Küche mit Cerankochfeld, Backofen, Geschirrspüler, Kühlschrank und Dunstabzug. Innerhalb der Wohnung befindet sich eine Sauna. Bettwäsche und Handtücher (auch für die Sauna) werden gestellt. PKW - Fahrrad Stellplatz und Garten vorhanden.

Ausstattung Zimmer

Größe: 25 qm

Belegung max.: 3

WLAN: ja

TV: ja

Nichtraucher: ja

Spülmaschine: ja

Hinweise zu Haustieren

Haustiere nicht erlaubt

Allgemein: Balkon, Deichblick, Doppelbett, erneuerbare Energien, Fahrradraum abschließbar, familienfreundlich, Nichtraucher, Nichtraucherhaus, radfreundlich, Sauna, Trockenraum, wanderfreundlich

Außenanlage: Fahrradunterstellmöglichkeit, Parkplatz, Sitzecke im Garten, Strandkorb

Essen & Trinken: Grillmöglichkeit

Freizeit: Sauna

Küche: Backofen, Gefriermöglichkeit, Küche (offen), Kühlschrank, Spülmaschine

Sanitär: Bad/WC, Badewanne, Dusche, WC-Toilette

Service: Handtücher

Technik: WLAN, Kabel/Sat, TV, TV - Flachbild

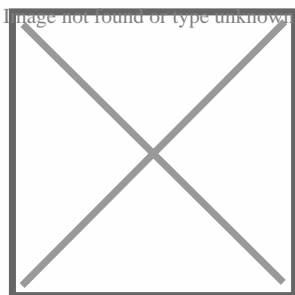
So haben Gäste nach ihrem Aufenthalt bewertet

6 von max. 6 Punkten bei 14 Bewertungen insgesamt

Punkte	1	2	3	4	5	6
Ausstattung Zimmer/Fewo	●	●	●	●	●	●
Sauberkeit	●	●	●	●	●	●
Service & Freundlichkeit	●	●	●	●	●	●
Lage der Unterkunft (wie beschrieben)	●	●	●	●	●	●
Beschreibung entsprach der Unterkunft	●	●	●	●	●	●
Preis-Leistung	●	●	●	●	●	●
Empfehlenswert	●	●	●	●	●	●

Allgemeine Lageinformationen

Die Wohnung liegt im Alten Land im Zentrum von Hollern-Twielenfleth. Ruhige Lage in zweiter Reihe mit Blick über die Obstplantagen. Bäcker, Restaurant, Geldautomat und Bushaltestellen direkt vor Ort. Die nächst größere Hansestadt Stade mit Ihrer wunderschönen Altstadt liegt nur 5 km entfernt. Der Hamburger Hafen mit seiner "Elbphilharmonie" ist mit dem Pkw in ca. 1 Std und mit Bus und Bahn in ca. 1,5 Std zu erreichen.



Entfernungen

Arzt: 1.5 km

Autobahn: 4 km

Badestelle/Gewässer: 1.5 km

Bäcker: 50 m

Bahnhof: 4.5 km

Geldautomaten/Bank: 50 m

Bushaltestelle: 50 m

Flughafen: 54 km

Golfplatz: 16 km

Krankenhaus/Klinik: 10 km

Radweg: 20 m

Restaurant: 50 m

S-Bahn: 4.5 km

Schwimm-/Spaßbad: 1.3 km

Strand: 1.5 km

Supermarkt: 1 km

Tourist-Information: 4.5 km

