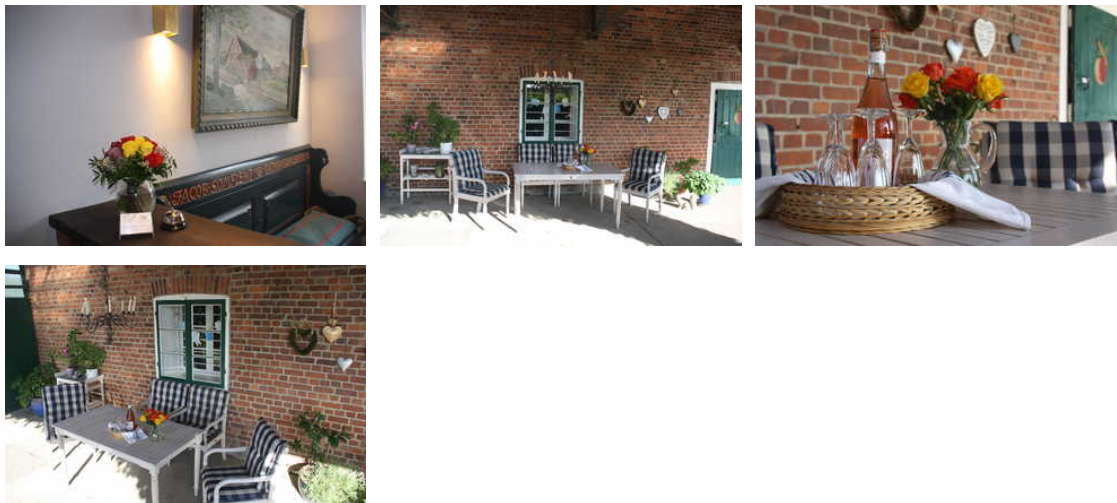


Gästehaus Rieper

Pension

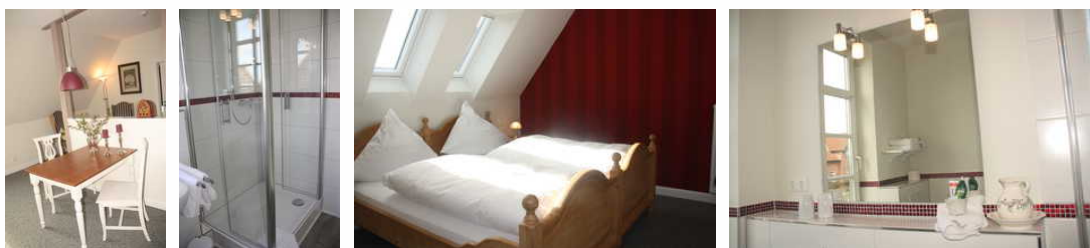
Jork

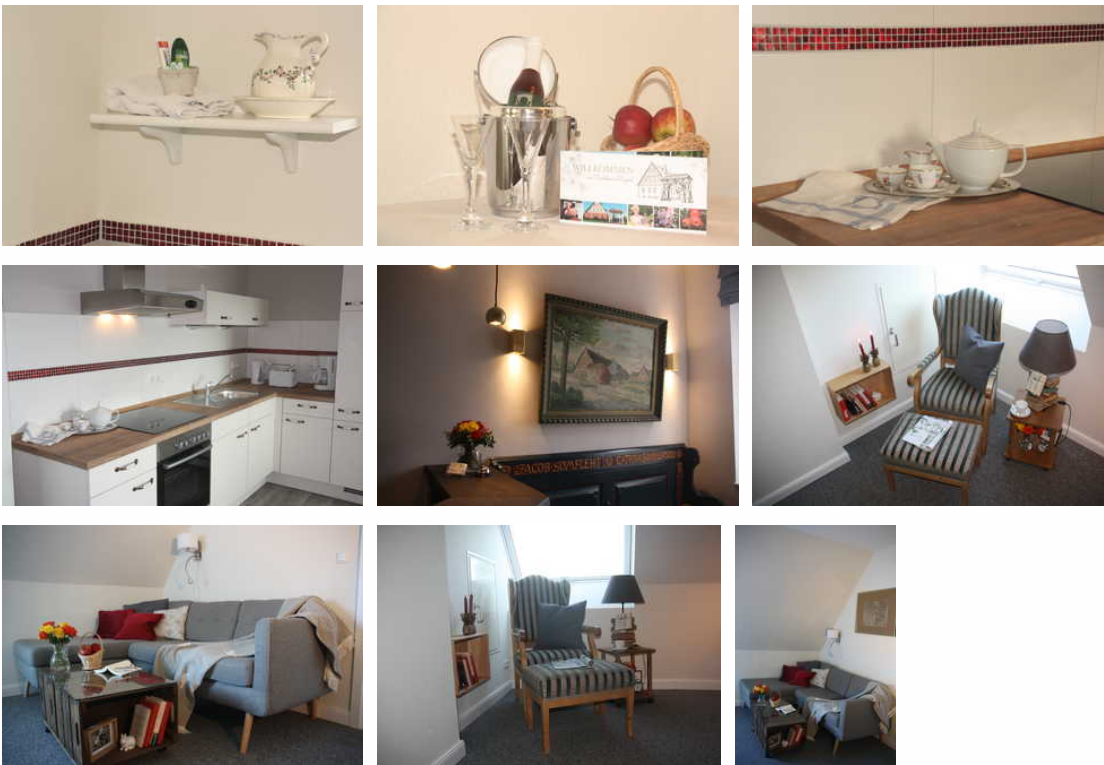


Beschreibung

Wir begrüßen Sie auf dem Obsthof Rieper, einem traditionellen Obstanbaubetrieb, der sich seit 1503 im Familienbesitz befindet. Wohnen Sie in einem Altländer Bauernhaus aus dem 16. Jahrhundert und genießen Sie das Alte Land. Wir laden Sie ein, sich am Hofteich oder auf unserer Terrasse zu entspannen. Wenn Sie ein Herz für alte Sachen haben, stöbern Sie doch mal in unserem hofeigenen Museum! Unsere Ferienwohnung haben wir 2016 liebevoll komplett saniert und bieten Ihnen nun auf 40 qm einen Wohn-/Essbereich mit einer voll ausgestatteten Küche und ein separates Schlafzimmer sowie natürlich ein modernes Bad zum Wohlfühlen. Genießen Sie den Komfort einer Ferienwohnung ohne sich selbst Frühstück machen zu müssen.

Erdbeerwohnung





Unsere Ferienwohnung haben wir 2016 liebevoll komplett saniert und bieten Ihnen nun auf 40 qm einen Wohn-/Essbereich mit einer voll ausgestatteten Küche und ein separates Schlafzimmer sowie natürlich ein modernes Bad zum Wohlfühlen. Genießen Sie den Komfort einer Ferienwohnung ohne sich selbst Frühstück zaubern zu müssen.

Sie wohnen in einer Ferienwohnung, die liebevoll im Landhausstil eingerichtet ist. Nichtraucher ist bei uns erlaubt. Im Wohn- und Schlafbereich ist Teppich verlegt.

Ausstattung Zimmer

Größe: 40 qm

Belegung max.: 3

Anzahl Schlafzimmer: 1

WLAN: ja

Nichtraucher: ja

Backofen: ja

Hinweise zu Haustieren

Haustiere nicht erlaubt

Allgemein: Aufenthaltsraum, Doppelbett, Fahrradraum abschließbar, Heizung, Nichtraucher, Nichtraucherhaus, radfreundlich, Raucherbereich, Teppichboden

Außenanlage: Fahrradunterstellmöglichkeit, Parkplatz, Sitzecke im Garten

Essen & Trinken: Frühstück möglich

Küche: Backofen, Küche (offen), Kühlschrank

Sanitär: Bad/WC, Dusche, Dusche/WC, Haartrockner

Service: Bettwäsche, Brötchenservice, Frühstücksservice, Handtücher, Tiere nicht erlaubt

Technik: WLAN, Kabel/Sat, TV - Flachbild

Ferienwohnung Pflaume



Unsere gemütliche Pension im Alten Land freut sich auf Gäste!

In unserer hellen und frisch renovierten 30-qm großen Ferienwohnung finden Sie alles, was Sie von einem angenehmen Aufenthalt erwarten- TV, Wlan, Bettwäsche, Handtücher, Fön...und natürlich ist die Endreinigung auch im Preis enthalten. Die Ferienwohnung "Pflaume" bietet Ihnen ein separates Schlafzimmer, ein Wohn- und Esszimmer mit einem bequemen Sofa und Blick auf unseren Hofteich, sowie ein hochwertiges Badezimmer und eine voll ausgestattete Pantry-Küche.

Genießen Sie unser reichhaltiges Frühstück mit wechselndem Aufschnitt, Körnerbrötchen, Altländer Apfelsaft etc. Bei einer Belegung unserer Wohnung mit drei Personen, stellen wir für die dritte Person ein Gäste-/Klappbett in die Räumlichkeiten.

Gerne können Sie bei uns Fahrräder ausleihen, oder ihre eigenen Räder in unserem abschließbaren Fahrradschuppen unterstellen.

Freuen Sie sich auf eine liebevoll und komfortabel eingerichtete Wohnung und genießen Sie Ihren Aufenthalt bei uns. Die Pflaume verfügt über ein separates Schlafzimmer und einen Wohn-und Essbereich mit einer Küchenzeile. Sie schlafen ruhig, zur Hofseite, mit Blick auf den Hofteich. Die Ferienwohnung haben wir 2017 komplett entkernt und renoviert. Es ist überall Vinylboden verlegt.

Ausstattung Zimmer

Größe: 31 qm

Belegung max.: 2

Anzahl Schlafzimmer: 1

WLAN: ja

TV: ja

Nichtraucher: ja

Hinweise zu Haustieren

Haustiere nicht erlaubt

Allgemein: allergikerger. (tierfrei), Aufenthaltsraum, Doppelbett, Fahrradraum abschließbar, Heizung, Nichtraucher, Nichtraucherhaus, radfreundlich, Raucherbereich, Terrasse

Außenanlage: Fahrradunterstellmöglichkeit, Parkplatz, Sitzecke im Garten

Essen & Trinken: Frühstück möglich

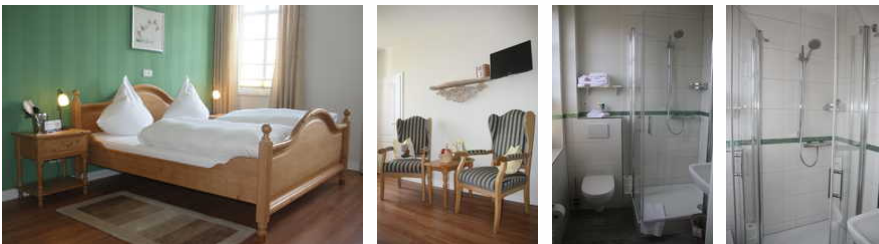
Küche: Backofen, Küche (offen), Küche (Pantry/Mini), Kühlschrank

Sanitär: Bad/WC, Dusche/WC, Haartrockner, WC-Toilette

Service: Bettwäsche, Brötchenservice, Handtücher, Tiere nicht erlaubt

Technik: WLAN, TV, TV - Flachbild

Gästezimmer



Wohnen Sie in einem alten Bauernhaus mit ländlichem Charme und genießen Sie den Komfort eines renovierten Doppelzimmers. Unser Frühstücksraum mit Biedermeier-Möbeln lädt Sie zu einem reichhaltigen Frühstück ein. Durch unsere Nähe zum Ortskern bietet Ihnen unsere Pension den perfekten Ausgangspunkt für Ihre Ausflüge.

Sie wohnen in einem liebevoll eingerichteten Gästezimmer im Landhausstil. Dieses Zimmer haben wir 2016 renoviert und mit einem neuen Badezimmer ausgestattet. Die Wohnfläche beträgt ca. 12 qm, das Bad hat eine Fläche von ca. 4 qm.

Ausstattung Zimmer

Größe: 12 qm

Belegung max.: 3

Anzahl Schlafzimmer: 1

WLAN: ja

TV: ja

Nichtraucher: ja

Hinweise zu Haustieren

Haustiere nicht erlaubt

Allgemein: Aufenthaltsraum, Fahrradraum abschließbar, Nichtraucher, Nichtraucherhaus, radfreundlich, Raucherbereich, Terrasse, Wohn/Schlafraum komb.

Außenanlage: Fahrradunterstellmöglichkeit, Parkplatz, Sitzecke im Garten

Essen & Trinken: Frühstück möglich

Küche: Gemeinschaftsküche

Sanitär: Bad/WC, Dusche/WC

Service: Bettwäsche, Frühstücksservice, Handtücher

Technik: WLAN, TV, TV - Flachbild

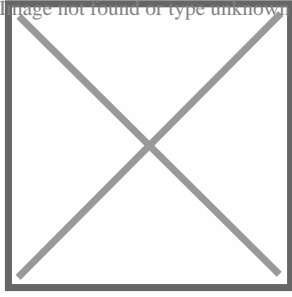
So haben Gäste nach ihrem Aufenthalt bewertet

5 von max. 6 Punkten bei 9 Bewertungen insgesamt

Punkte	1	2	3	4	5	6
Ausstattung Zimmer/Fewo	●	●	●	●	●	
Sauberkeit	●	●	●	●	●	●
Service & Freundlichkeit	●	●	●	●	●	●
Lage der Unterkunft (wie beschrieben)	●	●	●	●	●	
Beschreibung entsprach der Unterkunft	●	●	●	●	●	●
Preis-Leistung	●	●	●	●	●	
Empfehlenswert	●	●	●	●	●	●

Allgemeine Lageinformationen

Ihre Unterkunft ist 1 km vom Jorker Ortskern entfernt. Im Zentrum haben Sie Zugang zu diversen Einkaufsmöglichkeiten, sowie Restaurants oder der Tourist-Info. Bei letzterer können Sie auch Fahrräder mieten. Besonders sehenswert sind die Kirche und das Rathaus in der Ortsmitte. Buxtehude erreichen Sie in 10 km, Stade in 20 km.



Entfernungen

Bäcker: 1 km

Bahnhof: 10 km

Restaurant: 1 km

Tourist-Information: 1 km

Zentrum: 1 km

Ihr Gastgeber



Objekt ID: 83254